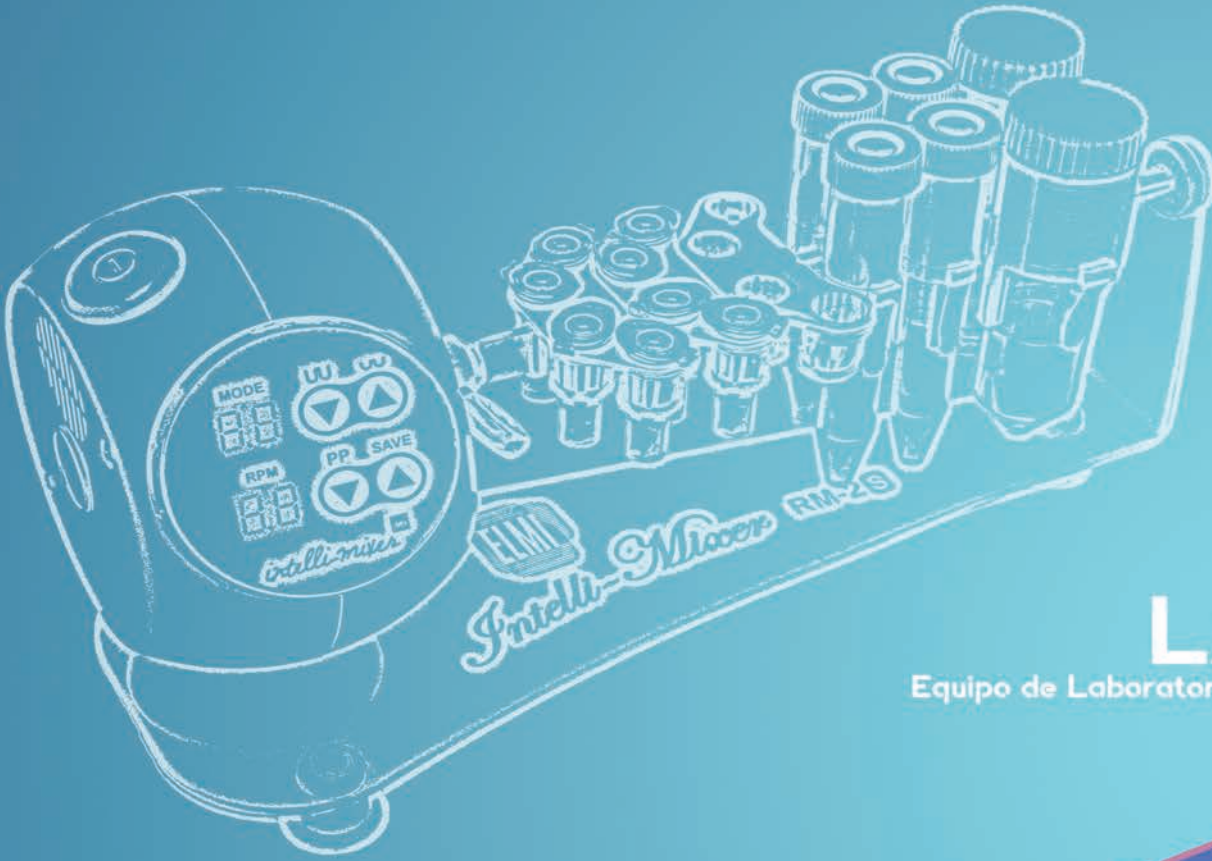




**elmi** Ltd.  
laboratory equipment  
North America



# LA GUIA

Equipo de Laboratorio de Última Generación





## FUGAMIX Tecnología Sin Cepillo

### CM50M - Activada por medio del Giro-V



Los productos de la familia Fugamix son una serie única, diseñada para combinar las dos funciones más frecuentemente utilizados en el laboratorio –mezclar y girar en una sola máquina. Este innovador sistema, único en su clase, llevará a cabo ambas operaciones de manera rápida y eficiente, ya sea de modo manual o automático. Además, Fugamix se activa con el Giro-V –la tecnología más avanzada a nivel mundial de mezcla patentada y manejo de líquidos. El resultado es un enorme ahorro en tiempo, esfuerzo y espacio en el área de trabajo.

Especificaciones		CM50M
Velocidad Rotacional del Rotor	RPM	1000-15000
Máxima Fuerza Centrífuga	RCF	15300
Control del Cronómetro	MIN	0.1-99
Número de Regímenes Vortex		12
Modo de Preparación de Muestra Programable		1
Dimensiones	mm	200 x 180 x 145
Adaptador del Proveedor de Poder		24 VDC, 5A

CM-MC-2 Fugamix Centrífuga CM50M (no incluye rotador)

CE

#### CARACTERISTICAS:

- 12,000 - 15,000 RPM
- 12 Niveles de mezclado
- Programas automatizados de giro-mezcla-giro
- Función de giro rápido
- Cronómetro digital
- Muestra de calor bajo
- Detección del desequilibrio del rotado
- 3 Opcionales de rotación
- Detección de rotador automático



Tapa con Seguro



Ruido leve y calentamiento



Rotador Reconocimiento



Sensor para para el desequilibrio del rotador



CM-MC-4  
Rotadores de Giro.  
Rotador universal de alta velocidad.  
Capacidad máxima: 12 tubos  
Tubos de ensayo: 0.2- 2 ml



CM-MC-5  
Rotador de aluminio CNC maquinado para el girado y mezclado de tubos de ensayo.  
Capacidad máxima: 12 Tubos de ensayo: 0.2 - 2 ml



CM-MC-6  
Rotador de aluminio para tiras de PCR estándar.  
Tubos de ensayo: 0.2 ml



CM-MC-7 & CM-MC-8  
Adaptadores para tubos de ensayo  
CM-MC-8 para 0.2 ml.  
CM-MC-7 para 0.5 ml  
Compatible con CM-MC-4 y CM-MC-5



# FUGAMIX Tecnología Sin Cepillo

## CM50MP Extracción Automatizada de Ácido Nucleico



**SkyPrep** cuenta con aplicaciones centrífugas personalizables para extracciones de Ácido Nucleico. ELMI presenta con orgullo su reciente adición a la familia Fugamix, la ELMI CM-50MP Micro-centrífuga. Este dispositivo presenta nuestra tecnología patentada SkyPrep, la cual es una aplicación personalizada que le permite al usuario semi-automatizar el protocolo de extracción de cualquier ácido nucleico con facilidad y precisión. Una vez programado, cada tallo puede operar con diferentes RPM o Fuerza-G, tiempo, o intensidad de agitación ofreciendo al usuario resultados consistentes y reproducibles. Los protocolos integrados y opciones fáciles de personalización

La ELMI CM-50MP Micro-centrífuga presenta nuestro rotor patentado **CarbonSpin** construido a precisión con una aleación de aluminio patentada, mejorando considerablemente eficiencia y ventilación. Con el fin de reducir el peso del rotor y al mismo tiempo incrementar la durabilidad durante ciclos de agitación intensos, fue necesario implementar un anillo especial de fibra de carbón como plataforma estabilizadora.

Su diseño confiable permite al usuario girar y agitar vigorosamente cualquier sustancia, incluyendo granulados pesados, por el tiempo que el experimento lo requiera.

CM-MC-3

CE

### **CARACTERÍSTICAS:**

- Rapido plásmido miniprep modo
- Plásmido miniprep modo
- Muestra preparación modo
- Modos personalizable de giro-mezcla-giro
- DNA y RNA preparación modo
- Calentamiento de baja intensidad para muestra pequeña





## FUGAMIX Tecnología Sin Cepillo

CM09M - Activada por medio del Giro-V



**CM-MC-10** Fugamix centrifuga CM09M (incluye rotador CM-MC-11)

Los productos de la familia Fugamix son una serie única, desarrollada para combinar las dos funciones más frecuentemente empleadas en el laboratorio –mezclar y girar– en una sola máquina. Este innovador sistema, único en su clase, cumplirá eficiente y prontamente ambas operaciones, ya sea manualmente o automáticamente. Además, Fugamix se activa con el Giro-V –la tecnología patentada más avanzada a nivel mundial en el campo de mezcla y manejo de líquidos. El resultado es un gran ahorro en tiempo, esfuerzo y espacio en el área de trabajo.

Especificaciones		CM09M
Velocidad Rotacional del Rotor	RPM	4000-9000
Máxima Fuerza Centrífuga	RCF	5200
Control del Cronómetro	MIN	0.1-30
Número de Regímenes		6
Vórtice		6
Modo de Preparación de Muestra Programable		1
Dimensiones	mm	190 x 170 x 115
Adaptador del Proveedor de Potencia		24 VDC, 2A

### CE

#### CARACTERÍSTICAS:

- 9,000 RPM
- 6 Niveles de mezclado
- 3 Programas automatizados de giro-mezcla-giro
- Tapa de seguro óptica
- Cronómetro digital
- 2 Opcionales de rotación



World's most advanced  
Liquid handling  
Technology

CM-MC-11  
Rotador de aluminio CNC maquinado para el girado y mezclado de tubos de ensayo.  
Tubos de ensayo: 0.2- 2 ml



CM-MC-12  
Rotador de aluminio para tiras de PCR estándar.  
Compatible con 0.2 ml





# SkySpin Tecnología

## SkySpin CM50



CM-50 es uno de los micro-centrífugos más poderosos y compactos disponibles hoy en día. Su sistema patentado de enfriamiento por aire y una tapa de rotador magnética que garantizan excepcionalmente calentamiento de muestras de baja intensidad sobrepasando los estándares más rigurosos de la industria. Este poderoso mini-centrífugo gira muestras a 15,000 RPM, sin embargo funciona con sólo 24 voltios y cabe fácilmente en los espacios más reducidos. Su motor de alto rendimiento y libre de mantenimiento asegura una durabilidad sobresaliente y larga vida en su laboratorio.

Especificaciones		CM50
Velocidad del Rotación del Rotador	RPM	1000-15000
Fuerza Máxima Centrifuga	RCF	15300
Cronómetro	MIN	0.1-99
Dimensiones	mm	200 x 180 x 145
Consumo de Energía		24 VDC, 5A

**CM-MC-1** Micro-centrífugo CM50 (no incluye rotador)

**CE**

### CARACTERÍSTICAS:

- 15,000 RPM
- Muestra de calor de baja intensidad
- 5 opciones de freno de rotador
- Modo de giro rápido
- Cronómetro digital
- Indicador opcional RPM/RCF
- Sensor de desequilibrio del rotador
- Calentamiento de baja intensidad para muestra pequeña

**CM-MC-4**  
Rotadores de Giro. Rotador universal de alta velocidad.  
Capacidad máxima: 12 tubos  
Tubos de ensayo: 0.2-2 ml



**CM-MC-6**  
Rotador de aluminio para tiras de PCR estándar.

Tubos de ensayo: 0.2 ml





## Tecnología SkySpin

### SkySpin CM-6MT

Con Rotadores y Adaptadores Múltiples



CM-6MT-8

General centrifuga CM-6MT (rotador no incluye)

CE

**Compacto y Versátil** El CM-6MT, con su diseño excepcionalmente compacto es uno de los centrífugos osciladores más versátiles en el mercado.

**La Unidad de Servicio Independiente Mas Avanzado** Accionado por la unidad más avanzada de la Industria, libre de mantenimiento y utilizada en laboratorios alrededor del mundo, el CM-6MT ha probado ser un centrífugo sumamente versátil, de larga vida, y extremadamente silencioso que representará una excelente adición a su equipo de laboratorio.

**Sistema Aceleración/Freno Rápido** El CM-6MT tiene una velocidad rotacional de hasta 3500 RPM y cuenta con un sistema de aceleración y frenado altamente sensible.

Especificaciones		CM6MT
Velocidad de Rotación del Rotador	RPM	100-3500
Fuerza Máxima Centrifuga	RCF	2300
Cronómetro	MIN	0.1-99
Amplitud de Temperaturas Funcionales	C	4-40
Humedad Relativa del Aire a 20°C	%	80
Dimensions	mm	430x400x185
Consumo de Energía	V,Hz	100-240V; 50/60Hz

#### CARACTERISTICAS:

- Panel de control digital
- Indicador opcional RPM/RCF
- Notificación sonora
- Detección digital de desequilibrio del rotador
- Seguro en cuarto frío y en refrigerador
- Tapa transparente y su seguro de tapa automático



CM-6MT-3 12 Tubos  
Máximo volumen aplicado a tubos de ensayo: 15 ml.  
Tamaño máximo aplicado a tubos de ensayo: (D x L) 16.8 x 140 mm  
Máxima velocidad: 3500 rpm



CM-6MT-5 24 Tubos  
Máximo volumen aplicado a tubos de ensayo: 15 ml.  
Tamaños máximo aplicado a tubos de ensayo: (D x L) 16.8 x 115 mm -140mm  
Máxima velocidad: 3500 rpm



CM-6MT-4 4 Tubos  
Maximum volume of applied test tubes: 50 ml.  
Tamaños máximo aplicado a tubos de ensayo: (D x L) 30 x 135 mm.  
Máxima Velocidad: 3500 rpm



CM-6MT-6 2 Platos  
Tamaños de Platos: (W x L x H) 86 x 128 x 20 mm.  
Máxima velocidad: 2500 rpm



CM-6MT-7  
Adaptadores de Tubos de ensayo de 5ml  
Compatible con CM-6MT-3 y CM-6MT-5

# SkySpin Tecnología

## Clínico SkySpin CM-6MTF - Centrifuga Médica

Con Múltiple Rotadoras y Adaptadores



CM-6MT-8 General centrifuga CM-6MT (rotador no incluye) **CE**

**Compacto y Versátil** El CM-6MT, con su diseño excepcionalmente compacto es uno de los centrífugos osciladores más versátiles en el mercado.

**La Unidad de Servicio Independiente Mas Avanzado** Accionado por la unidad más avanzada de la Industria, libre de mantenimiento y utilizada en laboratorios alrededor del mundo, el CM-6MT ha probado ser un centrífugo sumamente versátil, de larga vida, y extremadamente silencioso que representará una excelente adición a su equipo de laboratorio.

**Sistema Aceleración/Freno Rápido** El CM-6MT tiene una velocidad rotacional de hasta 3500 RPM y cuenta con un sistema de aceleración y frenado altamente sensible.

Especificaciones		CM6MTF
Velocidad de Rotación del Rotador	RPM	100-3500
Fuerza Máxima Centrifuga	RCF	2300
Cronómetro	MIN	0.1-99
Amplitud de Temperaturas Funcionales	C	4-40
Humedad Relativa del Aire a 20°C	%	80
Dimensiones	mm	430x400x185
Consumo de Poder	V,Hz	100-240V; 50/60Hz

### CARACTERISTICAS:

- Panel de control digital
- Indicador opcional RPM/RCF
- Notificación sonora
- Detección digital de desequilibrio del rotador
- Seguro en cuarto frío y en refrigerador



CM-6MT-3 12 Tubos  
Máximo volumen aplicado a tubos de ensayo: 15 ml.  
Tamaño máximo aplicado a tubos de ensayo: (D x L) 16.8 x 140mm.



CM-6MT-5 24 Tubos  
Máximo volumen aplicado a tubos de ensayo: 15 ml.  
Tamaños máximo aplicado a tubos de ensayo: (D x L) 16.8 x 115 mm -140mm



CM-6MT-4 4 Tubos  
Maximum volume of applied test tubes: 50 ml.  
Tamaños máximo aplicado a tubos de ensayo: (D x L) 30 x 135 mm.



CM-6MT-6 2 Platos  
Tamaños de Platos: (W x L x H) 86 x 128 x 20 mm.  
Máxima Velocidad: 2500 rpm.



CM-6MT-7  
5ml Tubos de ensayo adaptadores  
Compatible con CM-6MT-3 y CM-6MT-5



## Rotador, Mezclador de Vórtice, y Registrador Secante

### El Mezclador Intelli RM-2



IMIX-01 RM-2L El Mezclador Intelli RM-2L Grande



IMIX-02 RM-2M El Mezclador Intelli RM-2M Medio



IMIX-03 RM-2S El Mezclador Intelli RM-2S Pequeño

**Accionado por Giro V-** esta es la tecnología patentada más avanzada del mundo en mezclado y manejo de líquidos –El Mezclador Intelli RM-2 es realmente lo último de la ciencia. El Giro-V utiliza la energía de un motor de fases sin igual, permitiendo una amplia variedad de mezclados, vibraciones y ciclos rotatorios. Esta unidad multiuso es un rotador, mezclador de vórtice, y registrador secante, todo en uno. Diseñado para estar seguro en un sitio frío, y con 34 modos de operación sin precedente, este dispositivo versátil no tiene rival en el mercado actual.

#### Características:

**15 Modos de Mezclar** El arte del Mezclador Intelli es que está equipado para desempeñar con eficacia brillante todas y cada una de las mezclas con los tubos de ensayo de laboratorio. Este dispositivo versátil viene estándar con una base de tubos de laboratorio, sosteniendo tubos de ensayo de 0.5 a 50 ml. Adicionalmente, cuenta con 3 bases disponibles junto con una serie de accesorios que satisfacen las necesidades específicas de su laboratorio. Equipado con 2 frecuencias de vórtice este potente mezclador es capaz de mezclar en vórtice 42 tubos Eppendorf simultáneamente.

**3 Modos Adaptables** Equipado con 3 programas adaptables, el Mezclador Intelli permite la configuración de cualquier combinación de mezclado, rotación, y pausado. Diseñar tu propia

rutina adaptable es tan fácil como sostener la base en sus manos y rotarla en cualquier dirección y en cualquier ángulo. Todo movimiento se guarda en su memoria para uso futuro.

**12 Modos de Movimiento** El Mezclador Intelli cuenta con un poderoso motor que combinado con una muy bien diseñada programación de movimiento aseguran un desempeño consistente y confiable de alta ejecución en todas las 12 opciones. Su controlador de velocidad automático alterna entre RPM y Agitaciones por Minuto para garantizar control preciso y reproducción. El diseño innovador de su plataforma de oscilación, con una superficie antideslizante, provee espacio amplio para una variedad de muestras mientras se asegura evitar cualquier derrame, aún en caso de un corte de energía eléctrica.

**4 Modos Blot** Los modos ultrasónicos y vibraciones secantes del Mezclador Intelli están específicamente diseñados para el Protocolo de "Western Blot". Rigurosamente probado, este método secante ha superado consistentemente en las siguientes áreas: **sensibilidad.**- ha demostrado ser 20 veces más sensitivo. **velocidad.**- de 3 a 5 veces más rápido. **especificidad.**- hasta 4 veces menos posible de tener reacción. **ahorro.**- hasta 12 veces menos posible de requerir el uso de reactivos.

Especificaciones	Intelli Mixer
Velocidad de Rotación	1 - 99 RPM
Incrementos de Rotación	1 RPM
Número de Programas de Operación	34
Temperatura Ambiental	4°C - 50°C
Humedad Relativa de Aire (a 20°C)	Hasta 80
Adaptador del Suministro de Energía	DC 12V, 1.5A



# Intelli Mixer

## Accesorios



**IMIX-08** RM-2L-9mm Tubos - Encaja 44 Tubos

**IMIX-16** RM-2M-9mm Tubos -Encaja 30 Tubos

**IMIX-24** RM-2S-9mm Tubos - Encaja 26 Tubos



**IMIX-04** RM-2L-30mm Tubos - Encaja 14 Tubos

**IMIX-12** RM-2M-30mm Tubos -Encaja10 Tubos

**IMIX-20** RM-2S-30mm Tubos - Encaja 8 Tubos



**IMIX-07** RM-2L-11mm Tubos - Encaja 44 Tubos

**IMIX-15** RM-2M-11mm Tubos -Encaja 32 Tubos

**IMIX-23** RM-2S-11mm Tubos - Encaja 28 Tubos



**IMIX-10** RM-2L-Activador Blotter - Encaja 12 Tubos

**IMIX-18** RM-2M-Activador Blotter -Encaja 6 Tubos

**IMIX-26** RM-2S-Activador Blotter - Encaja 6 Tubos



**IMIX-06** RM-2L-13mm Tubos - Encaja 40 Tubos

**IMIX-14** RM-2M-13mm Tubos -Encaja 28 Tubos

**IMIX-22** RM-2S-13mm Tubos - Encaja 24 Tubos



**IMIX-09** RM-2L-Mezcla 2x30mm;4x16mm;12x13mm;16x11mm

**IMIX-17** RM-2M-Mezcla 2x30mm;4x16mm;8x13mm;8x11mm

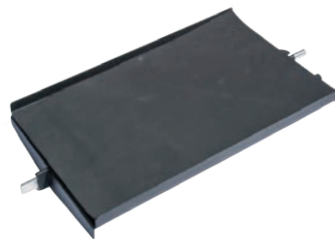
**IMIX-25** RM-2S-Mezcla 2x30mm;4x16mm;4x13mm;2x11mm



**IMIX-05** RM-2L-16mm Tubos - Encaja 22 Tubos

**IMIX-13** RM-2M-16mm Tubos -Encaja 16 Tubos

**IMIX-21** RM-2S-16mm Tubos - Encaja 14 Tubos



**IMIX-11** RM-2L-Plataforma de Oscilación

**IMIX-19** RM-2M-Plataforma de Oscilación

**IMIX-27** RM-2S-Plataforma de Oscilación



## Agitador Termostático Digital

### Agitador Termostático Digital DTS-2 y DTS-4



#### 2 o 4 Platos Inmunes

Con la habilidad de acomodar ya sea 2 o 4 microplatos simultáneamente, los DTS-2 y DTS-4 permiten un aumento considerable en volumen procesado. Estos ahorradores de espacio de alta precisión liberan valioso espacio de laboratorio y al mismo tiempo ofrecen un desempeño superior.

#### Orbita Rotacional de 1.5 mm

La serie DTS tiene una órbita de rotación ideal de 1.5 mm para un máximo desempeño, y trabaja convenientemente con cualquier micro-plato estándar.

#### Sistema de Calentamiento Bi-Direccional

El contenedor hermético termostático de cada unidad está equipado con un sistema de calentamiento bi-direccional entre base y tapadera. Este componente no es sensible a la temperatura ambiental y permite que todo el volumen se caliente uniformemente al mismo tiempo que elimina la condensación. El resultado – precisión y confiabilidad aún con muestras de volumen microscópico

#### Visualización Simultánea de Todos los Parámetros Ajustables

Cuenta con un panel visual fácil de usar que demuestra la temperatura, RPM, y ajustes de temporizador que los técnicos pueden ajustar a su criterio con facilidad.

#### Memoria Autónoma para Guardar los Marcos de Medidas

Los DTS 2 y DTS 4 inspiran confianza, sabiendo que en el momento de un apagón o desconexión del suministro de energía, estas unidades guardarán independientemente todas las medidas o patrones de uso.

#### Garantizados para una Operación Fuerte y Durable

Equipado con un sistema anti-vibración, y diseñado para larga vida bajo un funcionamiento diario y pesado, estos agitadores digitales termostáticos serán compañeros confiables y valiosos activos en su laboratorio.



Especificaciones	DTS-2	DTS-4
Número Máximo de Micro-platos en la Plataforma	2	4
Dimensiones del Microplato Apoyado	86mm x 128mm x 20mm	86mm x 128mm x 20mm
Extensión de la Temperatura	De ambiental +5°C a 60°C	De ambiental +5°C a 60°C
Precisión de la Temperatura Controlada	0.1°C	0.1°C
Tipo de Rotación de Plataforma	orbitales	orbitales
Orbita de Rotación de Plataforma	1.5	1.5
Velocidad de Rotación de Plataforma	100-1300 RPM	100-1300 RPM
Cronómetro	continuo/ 1-999 min	continuo/ 1-999 min
Amplitud de la Temperatura Ambiental	+4°C a +40°C	+4°C a +40°C
Humedad Relativa Atmosférica (temperatura de 20°C)	máxima 80	máxima 80
Fuente de Energía (Adaptador)	100-240V; 50/60Hz	100-240V; 50/60Hz
Dimensiones Externas	347mm x 275mm x 115mm	420mm x 310mm x 115mm



## Baños de Agua Circulantes

### TERMOSTATO PARA BANO DE AGUA TW-2.02



CWB-S Termostato para Baño de Agua TW-2.02 - Acero

CE

Los modelos TW-2.02 de acero inoxidable y el TW-2.03 de plástico, son baños convenientes y confiables de 8.5 litros, que consistentemente dan resultados sobresalientes en el laboratorio.

#### Características:

- Control preciso y fácil de la temperatura del baño
- Sistema automático para detección del nivel del agua
- Velocidad variable de circulación del agua
- Bomba de circulación de agua externa para calentar elementos externos
- Mezcla completa del agua para mantener la temperatura consistentemente
- Un diseño simplificado y breve para desarmar y limpiar fácilmente

Especificaciones	TW-2.02- Acero	TW-2.03- Plástico
Amplitud de la Temperatura del Baño	De ambiental a 100 °C	De ambiental a 90 °C
Precisión del Mantenimiento de la Temperatura durante el Baño	0.1 °C	0.1 °C
Tiempo Máximo para ajustar la Temperatura	50 min	50 min
Capacidad Máxima	8.5 L	8.5 L
Velocidad de la Circulación del Agua	2-5 L/min	2-5 L/min
Voltaje y Frecuencia	110-220V; 50/60Hz	110-220V; 50/60Hz
Tamaño del Dispositivo	320mm x 265mm x 260mm	320mm x 265mm x 260mm

### TERMOSTATO PARA BANO DE AGUA TW-2.03



CWB-P Termostato para Baño de Agua TW-2.03 - Plástico

#### Características:

- Control preciso y fácil de la temperatura
- Sistema automático para detección del nivel del agua
- Velocidad variable de circulación del agua
- Bomba de circulación de agua externa para calentar elementos externos
- Mezcla completa del agua para mantener la temperatura consistentemente
- Un diseño simplificado y breve para desarmar y limpiar fácilmente



CE

## Instrumentos de Mezcla

### Agitador Magnético MS-01



**Poderoso:** Esta unidad accionada por un motor proporciona un campo de fuerza extra suficiente para 4 frascos al mismo tiempo.

**Versátil:** Especialmente diseñado para ser compatible con el termostato TW-2.03, el equipo ofrece simultáneamente un control de temperatura altamente preciso y un mezclado efectivo.

**Durable:** El protector de acero inoxidable del agitador magnético es altamente resistente y fácil de limpiar y esterilizar.

**Conveniente:** Su operación sencilla y silenciosa hace del MS-01 una selección obvia para cualquier laboratorio.

ESPECIFICACIONES	MS01
Amplitud de la Velocidad	50-2100 RPM
Amplitud del Volumen del Líquido Para un Espacio de Mezcla	0.2 - 2 L
Salida del Adaptador de Energía	DC 12V, 1.5A
Dimensiones	210 x 270 x 35
Peso	1.8 Kg

MGN-04

Agitador Magnético

CE

### Vórtice V-3



El Vórtice V-3 es durable, fácil de operar, una adición confiable para todo laboratorio, y acomoda tubos de ensayo de hasta 50 ml.

#### Características

- Sorprendentemente fuerte
- Modo de uso sin manos
- Control de intensidad de vórtice sencillo
- 2 Adaptadores de mezclado
- Un domo equipado y formado con un sistema de anti-vibración para máxima estabilidad
- Silencioso y no requiere mantenimiento



VRX-01

Equipo de Vórtice ( incluye adaptador VRX-03

Especificaciones	V-3
Velocidad de Rotación del Rotador	50-4000 RPM
Amplitud de Vibración del Rotador de Vórtice	4 mm
Dimensiones (D x H)	130mm x 60mm
Adaptador del Suministro de Energía	DC 12V; 1.5A
Peso	0.6 Kg



VRX-03

Adaptador de mezcla universal para tubos de ensayo de 0.5 - 50 ml



VRX-02

Adaptador de mezcla para 12 tubos de ensayo de 1.5 - 2 ml

CE



# Agitadores Skyline™

## Agitadores Orbitales Análogos



**Los Agitadores SkyLine** son una línea de agitadores orbitales y sacudidores capaces de alta operación y desempeño sin interrupción para una amplia variedad de laboratorios médicos, químicos y biológicos. Diseñados para la flexibilidad, estas unidades vienen con una gran selección de accesorios opcionales, y con un surtido de tamaños y capacidades para satisfacer las necesidades específicas de su laboratorio, con un historial excelente de confiabilidad y larga duración. Las series de SkyLine serán un gran compañero en tu laboratorio.

### Características:

- Plataforma de rotación con amplitud óptima para mezclados de alta intensidad.
- Controles fáciles de usar.
- Controles de velocidad rotacional con alta precisión.
- Incluye Magnetos: Grande-8; Mediano-6; Pequeño-4.



Especificaciones	S-3.02M.10M / S-3.02M.20M	S-3.02M.10L / S-3.02M.20M
Tamaño del espacio operacional de la plataforma	355mm x 235mm	297mm x 417mm
Amplitud de rotación de la plataforma	10 / 20	10 / 20
Control del Cronómetro	nunca	nunca
Velocidad de la Rotación	10-500 / 300 RPM	10-500 / 300 RPM
Temperatura Ambiental	de +4°C a +45°C	de +4°C a +45°C
Humedad Relativa Atmosférica (temperatura de 20°C)	hasta 80%	hasta 80%
Fuente de Poder (Adaptador)	DC 12V, 1A	DC 12V, 1A
Tamaño del Dispositivo	360mm x 280mm x 100mm	420mm x 310mm x 100mm

CE

SHKR-07 S-3.02 10L - Amplitud Grande (7KG) 10mm

SHKR-09 S-3.02 10M - Amplitud Media (5KG) 10mm

SHKR-08 S-3.02 20L - Amplitud Grande (7KG) 20mm

SHKR-10 S-3.02 20M - Amplitud Media (5KG) 20mm

## Micro Plato DOS-3M - Agitadores Digitales Orbitales –



### Características:

- Plataforma de Rotación con amplitud óptima para mezclados de alta intensidad
- Sistema avanzado de control de motor en fases
- Cronómetro digital
- Controles de velocidad rotacional con alta precisión

Especificaciones	DOS-3M
Tamaño del espacio operacional de la plataforma	355mm x 235mm
Amplitud de rotación de la plataforma	3
Control del Cronómetro	1-999/ limitado
Velocidad de Rotación	50-1100 RPM
Fuente de Poder (Adaptador)	100-240V

SHKR-05 DOS-3M Micro Plato Agotadores Digitales Orbitales

CE

## Agitadores SkyLine™

### Agitadores Orbitales Digitales



SHKR-06  
DOS-20S - Pequeño



CE

**Los Agitadores SkyLine** son una línea de agitadores orbitales y sacudidores capaces de alta operación y desempeño sin interrupción para una amplia variedad de laboratorios médicos, químicos y biológicos. Diseñados para la flexibilidad, estas unidades vienen con una gran selección de accesorios opcionales, y con un surtido de tamaños y capacidades para satisfacer las necesidades específicas de su laboratorio, con un historial excelente de confiabilidad y larga duración. Las series de Sky Line serán un gran compañero en tu laboratorio.

#### Características:

- Plataforma de Rotación con amplitud óptima para mezclados de alta intensidad
- Sistema avanzado de control de motor en fases
- Cronómetro digital
- Controles de velocidad rotacional de alta precisión
- Notificación sonora al finalizar el mezclado
- Componente de memoria para guardar parámetros de operación
- Incluye Magnetos: Grande-8; Mediano-6; Pequeño-4

Especificaciones	DOS-20S	DOS-10M / DOS-20M	DOS-10L / DOS-20L
Tamaño del espacio operacional de la plataforma	168mm x 168mm	355mm x 235mm	297mm x 417mm
Amplitud de rotación de la plataforma	20mm	10mm / 20mm	10mm / 20mm
Tipo de Rotación	orbitales	orbitales	orbitales
Control del Cronómetro	1-999/limitless	1-999/limitless	1-999/limitless
Velocidad de la Rotación	10-250 RPM	1-500 / 300 RPM	1-500 / 300 RPM
Temperatura Ambiental	4 - 45°C	4 - 45°C	4 - 45°C
Tamaño del Dispositivo	193 x 170 x 70 mm	347 x 275 x 100 mm	420 x 310 x 100 mm
Fuente de Poder	DC 12V; 1.5A	DC 24V; 1A	DC 24V; 1A

SHKR-01

DOS-10L – Amplitud Grande (7KG) 10mm

SHKR-03

DOS-10M – Amplitud Media (5KG) 10mm

SHKR-02

DOS-20L – Amplitud Grande (7KG) 20mm

SHKR-04

DOS-20M – Amplitud Media (5KG) 20mm

### Agitador Digital



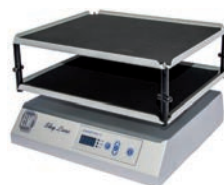
SHKR-11

DRS-12 - Agitador Digital de Movimiento

#### Características:

- Ángulo agitador variable de 1 a 12 grados
- Velocidad de 1 a 50 agitaciones por minuto
- Motor de marcha suave por fases para una operación más óptima
- Controles de operación de alta precisión
- Notificación sonora al finalizar el mezclado
- Componente de memoria para almacenar los parámetros de operación

Especificaciones	DRS-12
Tamaño de la plataforma	255mm x 305mm
Ángulo de agitación	1-12 grados
Tipo de Rotación	Mecedora
Cronómetro digital	1-999/limitless
Velocidad de Agitación	1- 50 RPM
Temperatura Ambiente	4 a 45°C
Tamaño del Dispositivo	307 x 275 x 110 mm
Fuente de Poder	DC 12V; 1.5A



Plataforma Opcional Multi-Nivel

CE



# Agitadores SkyLine™

## Accesorios



**SHKR-12** Rodillos Sujetadores Magnéticos-8 Por Caja



**SHKR-13** 16mm Tubos de Ensayo Adaptadores



**SHKR-15** Adaptador MicroPlato para el 8 Platos-Grandes

**SHKR-16** Adaptador MicroPlato para 4 Platos-Mediano



**SHKR-14** 30mm Tubos de Ensayo Adaptadores



**SHKR-17** Rodillos Sujetadores Universales Grandes

**SHKR-18** Rodillos Sujetadores Universales Mediano



Rodillos Sujetadores en uso



**SHKR-22** Plataforma Multi-nivel ajustable para DRS-12



**SHKR-19** Antideslizante Grande de Caucho

**SHKR-20** Antideslizante Mediano de Caucho

**SHKR-21** Antideslizante de DRS-12 de Caucho

## Contáctenos

Para Europa y Asia:

ELMI LTD  
21-136 Aizkraukles Str.  
Riga, LV-1006, Latvia  
Telephone: +371 6755 8743  
Fax: +371 6755 1934  
E-mail: [info@elmi-tech.com](mailto:info@elmi-tech.com)  
[www.elmi-tech.com](http://www.elmi-tech.com)

Distribuidor:

Para Norte y Sudamérica:

ELMI North America - BiotechQuest  
2363 Teller Road, #113  
Newbury Park, CA 91320  
Telephone: (888) 536-9654  
Fax: (877) 310-9156  
E-mail: [info@elmiusa.com](mailto:info@elmiusa.com)  
[www.elmiusa.com](http://www.elmiusa.com)

